

AVANZAMOS HACIA *Más Ciudad.*

- + *Movilidad Sostenible.*
- + *Crecimiento.*
- + *Desarrollo.*
- + *Comunicación.*



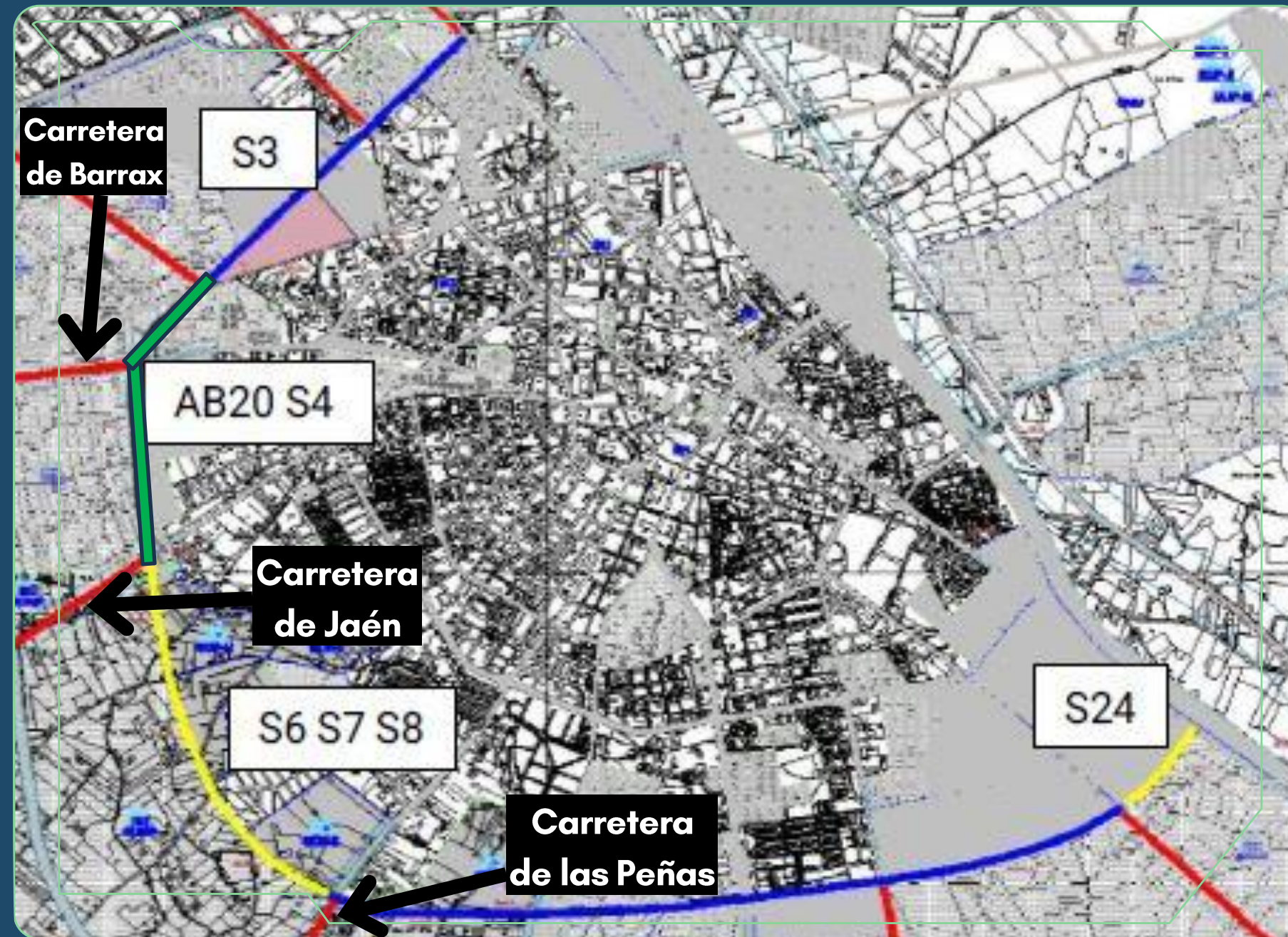
Ayuntamiento
ALBACETE

“Avanzamos Contigo”

NUEVO TRAMO AB-20

FIESTA DEL ÁRBOL - CARRETERA DE JAÉN

PRESUPUESTO: 5.960.000 €
SUPERFICIE TOTAL: 1.350 metros
PLAZO EJECUCIÓN: 16 MESES



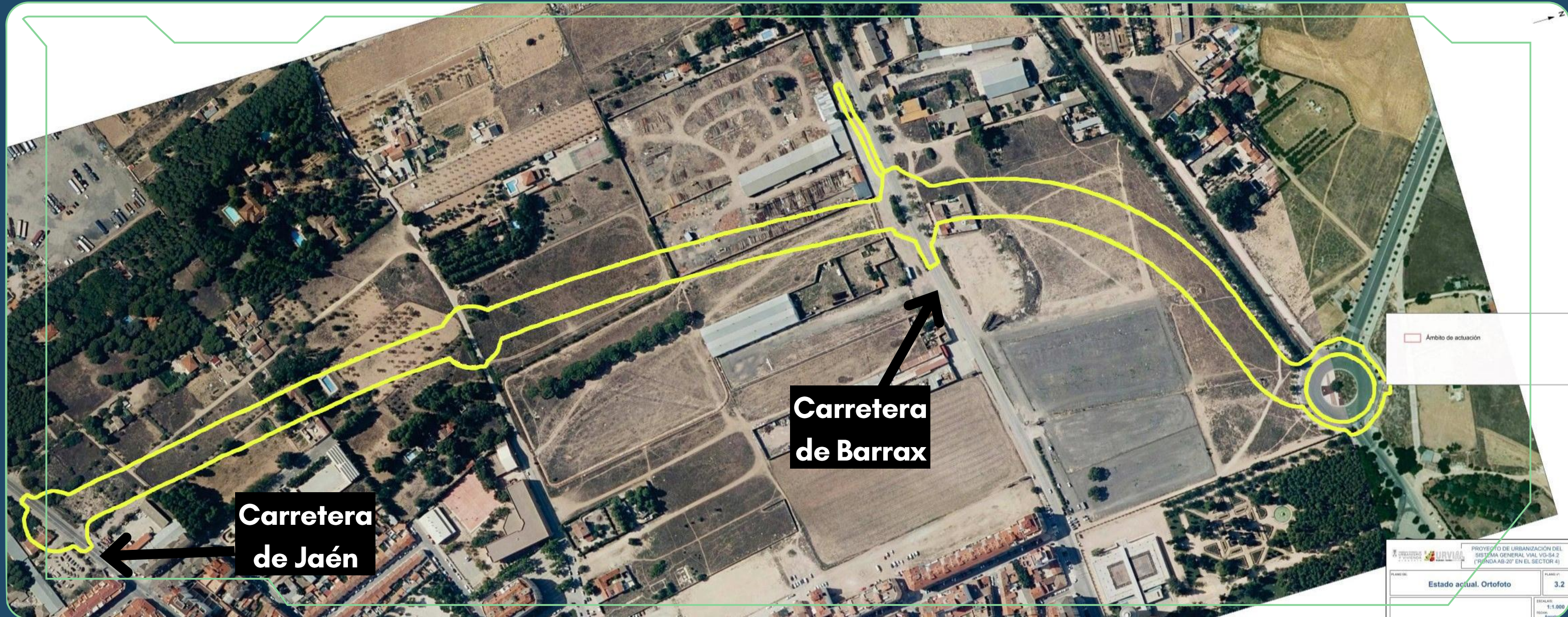
Ayuntamiento
ALBACETE

“Avanzamos Contigo”

NUEVO TRAMO AB-20

FIESTA DEL ÁRBOL - CARRETERA DE JAÉN

PRESUPUESTO: 5.960.000 €
SUPERFICIE TOTAL: 1.350 metros
PLAZO EJECUCIÓN: 16 MESES

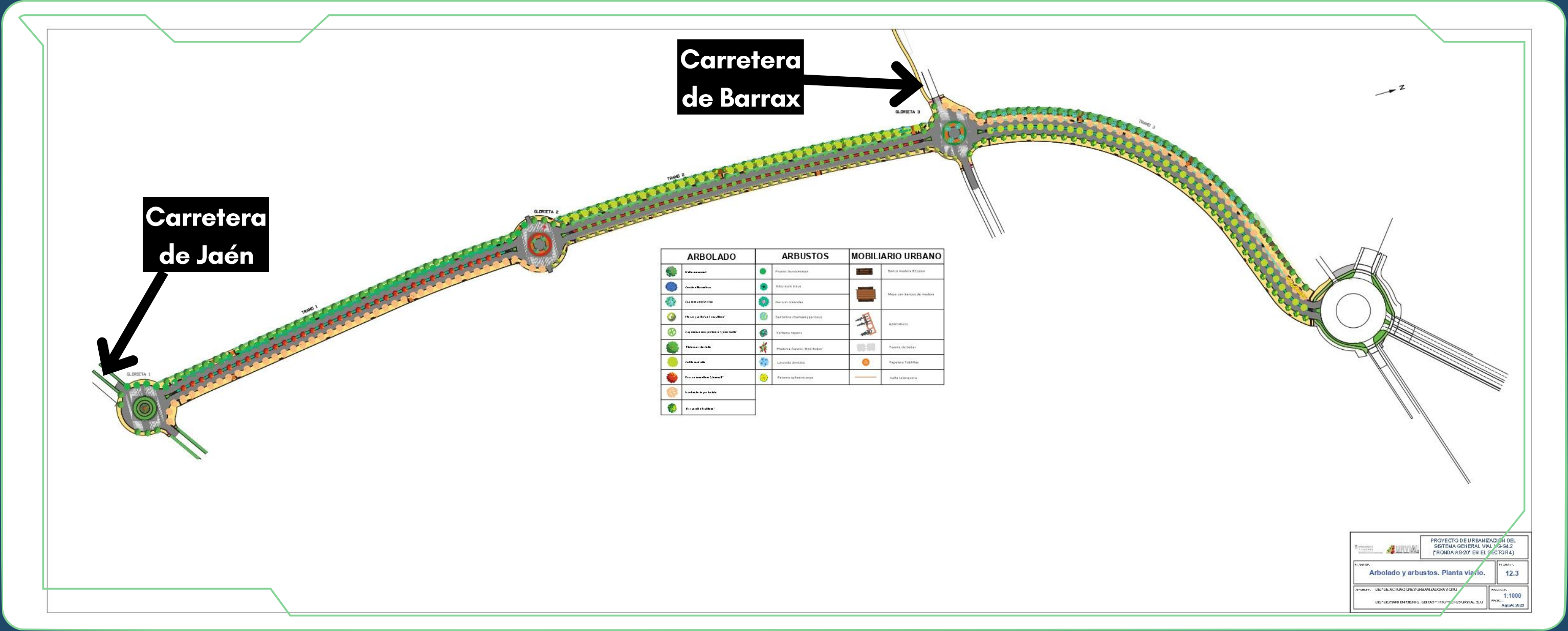


Ayuntamiento
ALBACETE

“Avanzamos Contigo”

NUEVO TRAMO AB-20
FIESTA DEL ÁRBOL - CARRETERA DE JAÉN

PRESUPUESTO: 5.960.000 €
SUPERFICIE TOTAL: 1.350 metros
PLAZO EJECUCIÓN: 16 MESES



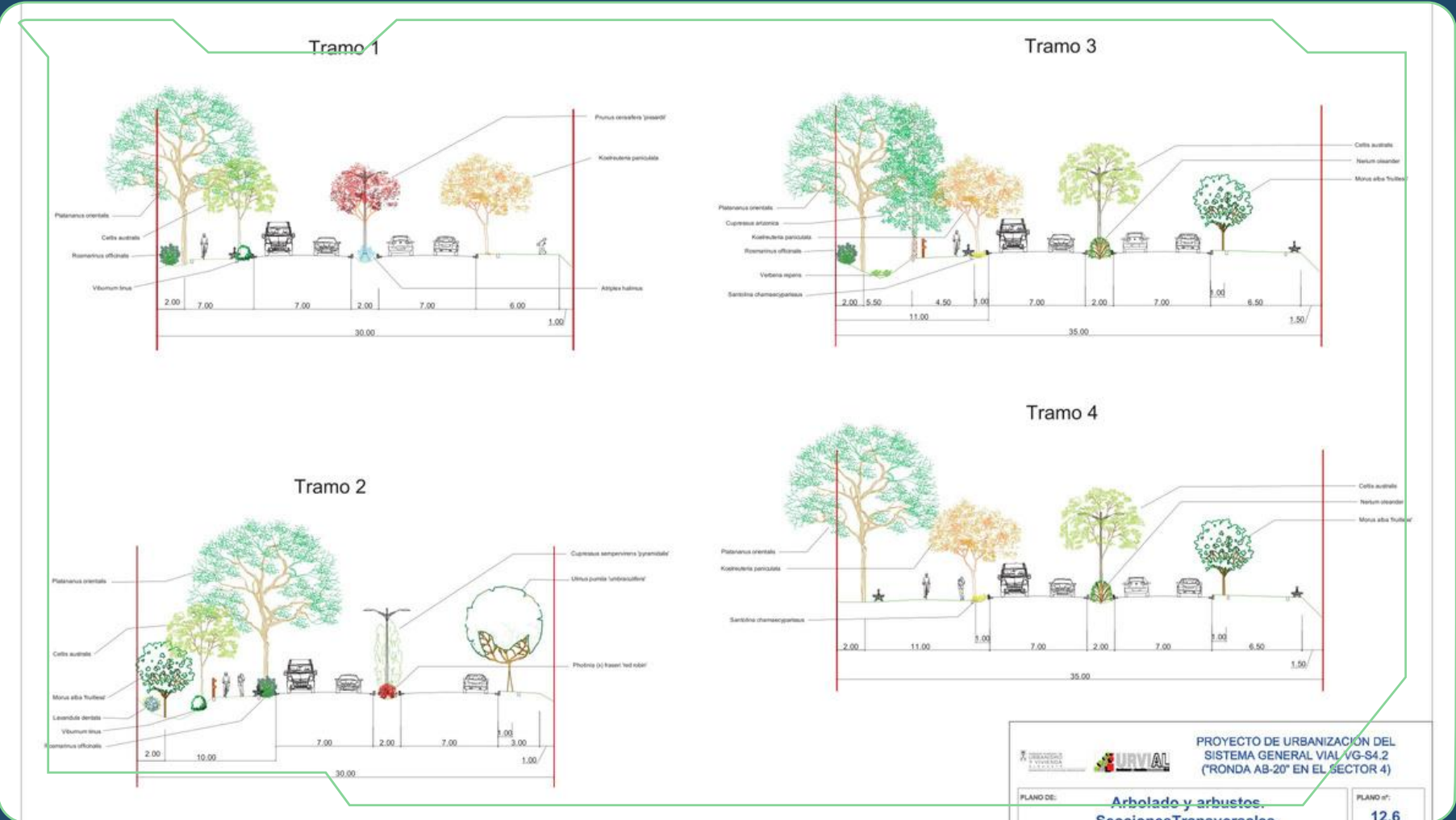
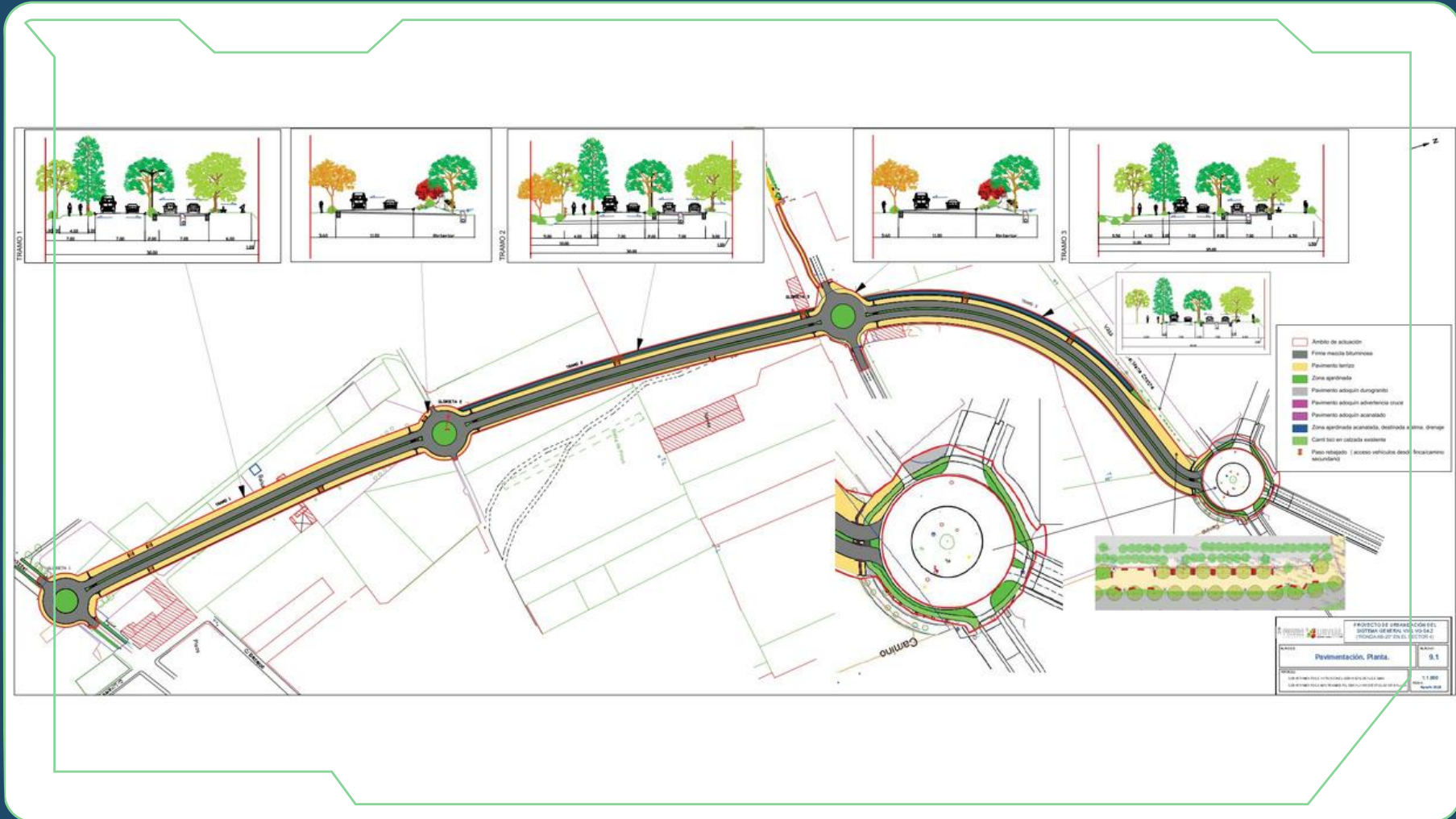
Ayuntamiento
ALBACETE

“Avanzamos Contigo”

NUEVO TRAMO AB-20

FIESTA DEL ÁRBOL - CARRETERA DE JAÉN

PRESUPUESTO: 5.960.000 €
SUPERFICIE TOTAL: 1.350 metros
PLAZO EJECUCIÓN: 16 MESES



NUEVO TRAMO AB-20

FIESTA DEL ÁRBOL - CARRETERA DE JAÉN

PRESUPUESTO: 5.960.000 €

SUPERFICIE TOTAL: 1.350 metros

PLAZO EJECUCIÓN: 16 MESES

Trabajos a realizar:

- Este tramo está comprendido desde la glorieta donde pasa a ser subterráneo el Canal de María Cristina (al final de la calle Virgen del Pilar, detrás de la Fiesta del Árbol) hasta la carretera de Jaén atravesando la carretera de Barrax.
- Recogerá la circulación radial de tres importantes accesos a la ciudad, como son la carretera de Barrax (n-430), la carretera de Jaén (n-322) y el Camino de Pozomajano o c/Constantino Romero, con tráfico procedente del Parque Empresarial Campollano.
- El ancho total a ejecutar será de 35 m, y se ejecutarán 3 nuevas glorietas a su paso por la carretera de Barrax, el Camino del Molinico y la carretera de Jaén.

AVANZAMOS HACIA Más *Ciudad.*

- + *Movilidad Sostenible.*
- + *Crecimiento.*
- + *Desarrollo.*
- + *Comunicación.*



Ayuntamiento
ALBACETE

“Avanzamos Contigo”